

## EVOLUCIÓN DE PERSOAL: 2012 A 2022 ORZAMENTOS XUNTA

Santiago de Compostela 20/11/2021

Debemos dicir que a intención inicial era retrotraer o período analizado ao ano 2008, pero as dificultades para o contraste son moitas, dado que a estrutura dos orzamentos non o permite. A desagregación por Consellerías e a variabilidade das mesmas é o primeiro problema, os distintos gobernos ao modificar a estrutura orgánica imposibilitan ter unha evolución clara. O mesmo sucede cos Entes Instrumentais, dos que non se facilitan datos desagregados, nin nos orzamentos máis modernos podemos ter cifras de efectivos dalgún dos Entes máis importantes, como é o caso do Consorcio Galego de Igualdade e Benestar, do que non se desagrega por categorías o seu número, simplemente aparece o montante do capítulo económico correspondente.

Con todo a evolución aporta os seguintes datos tanto de persoal funcionario como laboral:

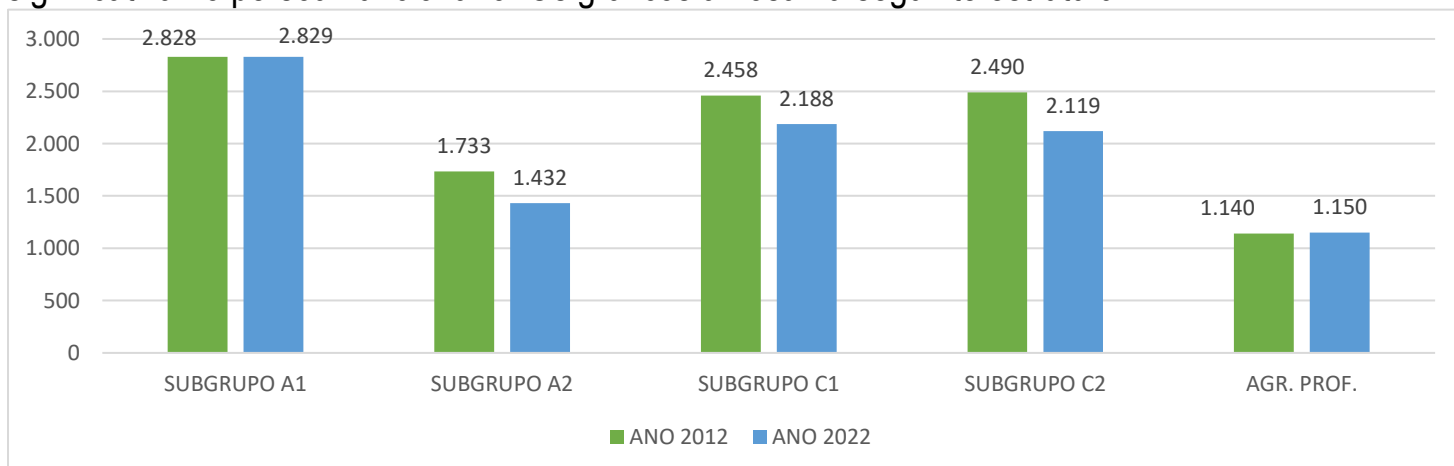
A análise está realizada tomando en consideración ao persoal da administración xeral, excluído persoal docente e da administración de Xustiza con servizo na CA de Galicia.

O dato parte do ano 2012 con 10.649 efectivos de persoal funcionario para chegar ao ano 2022 cun total de 9.718, o que significa unha perda de 931 postos de traballo.

Si analizamos a evolución por subgrupos de clasificación funcional e laboral obsérvase que:

P. FUNCIONARIO	2012	2022	DIFERENZA	P. LABORAL	2012	2022	DIFERENZA
SUBGRUPO A1	2.828	2.829	+1	GRUPO I	729	665	-64
SUBGRUPO A2	1.733	1.432	-301	GRUPO II	931	849	-82
SUBGRUPO C1	2.458	2.188	-270	GRUPO III	1.269	994	-275
SUBGRUPO C2	2.490	2.119	-371	GRUPO IV	2.949	3.214	+265
AGR. PROF.	1.140	1.150	+10	GRUPO V	4.544	4.616	+72
				GRUPO VIII	8	6	-2
	10.649	9.718	-931		10.430	10.344	-148

A evidencia da perda de efectivos prodúcese tanto no ámbito funcional como laboral, sendo máis significativa no persoal funcionario. Os gráficos amosan a seguinte estrutura:



Si atendemos a súa desagregación por niveis dentro dos subgrupos temos a seguinte táboa comparativa entre o ano 2012 e 2022:

## COMPARATIVA EFECTIVOS POR NIVEIS ANOS 2012 – 2022

NIVEIS	A1		A2		C1		C2		AP	
	2012	2022	2012	2022	2012	2022	2012	2022	2012	2022
30	222	243								
28A	494	478	3	1						
28B	228	195		2						
26	369	364	41	51						
25	403	499	1.022	811	56	50				
24	530	563	48	2	1					
23					15	10				
22	165	273	225	127	9	22				
20	417	214	38	70	94	156	17	9		
18			145	268	1.281	1.466	207	180		
16			211	100	231	78	102	79	4	
14					771	406	845	865	14	14
12							1.319	986	29	23
10									1.093	1.113
	2.828	2.829	1.733	1.432	2.458	2.188	2.490	2.119	1.140	1.150

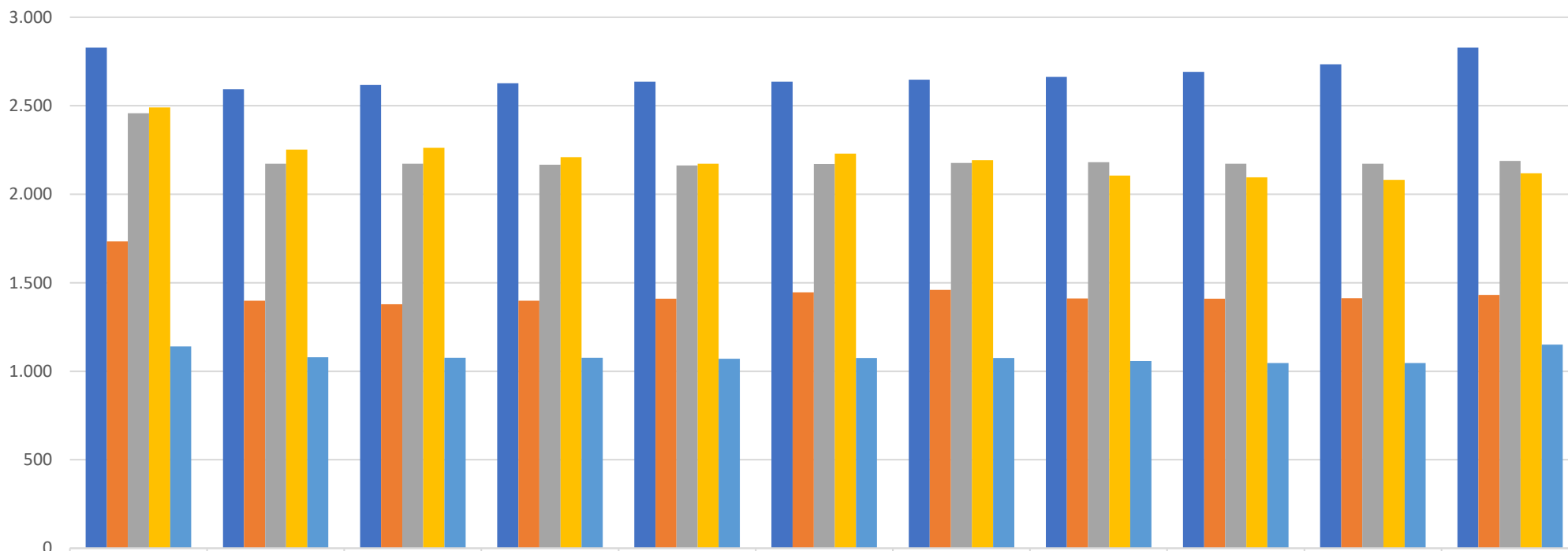
Como reflicten as táboas, non existe diferenza substancial nos niveis que abarca o subgrupo A1, afondándose a minoración de postos entre o período analizado nos subgrupos A2, C1 e C2, con perdas de efectivos moi importantes no subgrupo A2 dos niveis 25 a 16, chegando a perder 211 postos no nivel 25 aos 112 no nivel 16; No subgrupo C2 a perda de postos máis importante prodúcese no nivel 12, onde chega a 333 postos. Na Agrupación Profesional desaparecen os poucos postos de nivel 16 que existían en 2012 e hai un lixeiro incremento de 20 postos no nivel 10.

Ao noso xuízo merece especial atención a necesaria revisión e redistribución do número de postos, revertendo a actual situación de pirámide invertida, dotando dun incremento de efectivos nos subgrupos C1, C2 e AP, e dentro deste último grupo, proceder a unha redistribución que equilibre os niveis dos postos en tanto que os niveis 16, 14 e 12 deberían verse ampliados reducindo os postos de nivel 10.

Polo que respecta a perda de número de efectivos no ámbito laboral, nos grupos I, II e III, debería verse compensada co incremento de persoal dos grupos IV e V. En todo caso haberá que estar a ver como evoluciona en función dos resultados da funcionarización en proceso de implementación.

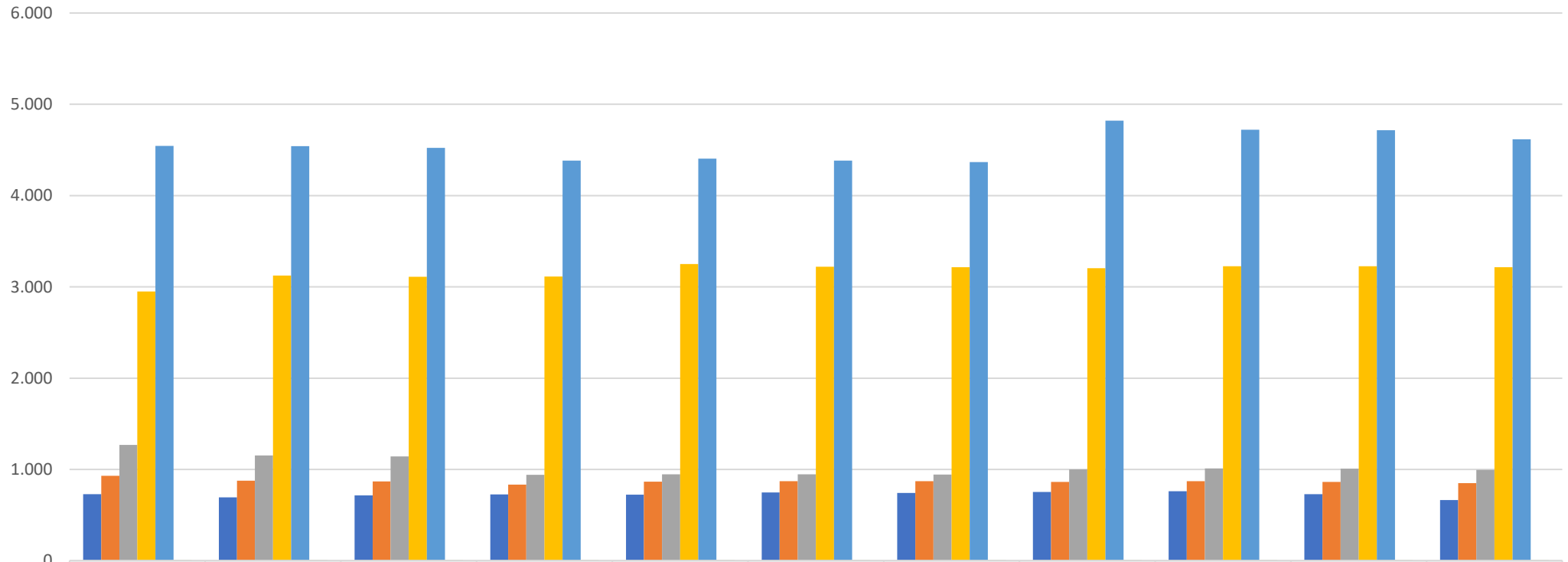
## SERIE HISTÓRICA DE EVOLUCIÓN DE EFECTIVOS 2012-2022

EVOLUCIÓN EFECTIVOS PERSOAL FUNCIONARIO ADMINISTRACIÓN XERAL 2012-2022



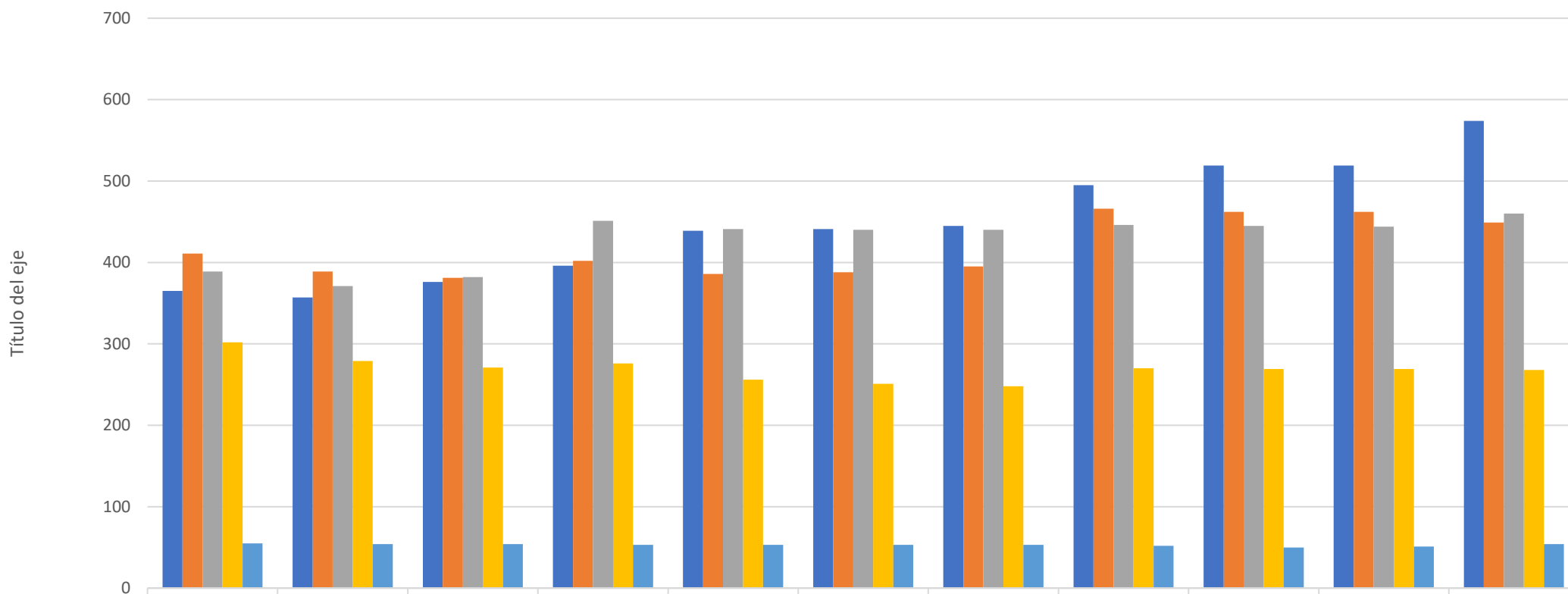
	2012	2013	2014	2015	2016	2017	2018	2019	2020	2021	2022
■ SUBGRUPO A1	2.828	2.593	2.617	2.627	2.636	2.636	2.648	2.663	2.692	2.735	2.829
■ SUBGRUPO A2	1.733	1.399	1.379	1.398	1.410	1.446	1.460	1.412	1.410	1.413	1.432
■ SUBGRUPO C1	2.458	2.172	2.173	2.167	2.163	2.171	2.177	2.181	2.172	2.173	2.188
■ SUBGRUPO C2	2.490	2.253	2.263	2.210	2.173	2.230	2.192	2.106	2.095	2.082	2.119
■ AGR. PROF.	1.140	1.079	1.076	1.077	1.070	1.075	1.075	1.058	1.046	1.046	1.150

## EVOLUCIÓN EFECTIVOS PERSOAL LABORAL ADMINISTRACIÓN XERAL 2012-2022



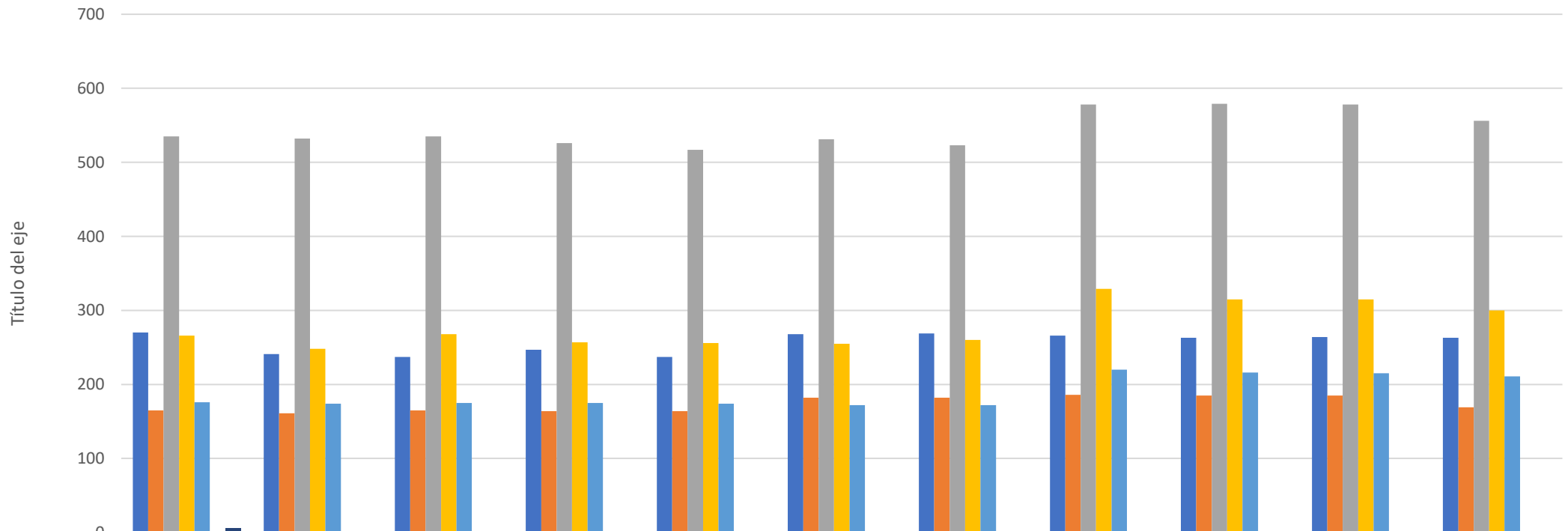
	2012	2013	2014	2015	2016	2017	2018	2019	2020	2021	2022
■ GRUPO I	729	694	715	725	724	747	743	753	760	728	665
■ GRUPO II	931	877	869	835	865	872	871	863	870	863	849
■ GRUPO III	1.269	1.154	1.143	940	947	947	943	1.001	1.010	1.009	994
■ GRUPO IV	2.949	3.123	3.111	3.113	3.250	3.220	3.215	3.205	3.227	3.226	3.214
■ GRUPO V	4.544	4.541	4.522	4.382	4.405	4.382	4.367	4.821	4.722	4.716	4.616
■ GRUPO VIII	8	8	8	8	8	7	7	7	6	6	6

## EVOLUCIÓN EFECTIVOS PERSOAL FUNCIONARIO ENTES INSTRUMENTAIS 2012-2022



	2012	2013	2014	2015	2016	2017	2018	2019	2020	2021	2022
■ SUBGRUPO A1	365	357	376	396	439	441	445	495	519	519	574
■ SUBGRUPO A2	411	389	381	402	386	388	395	466	462	462	449
■ SUBGRUPO C1	389	371	382	451	441	440	440	446	445	444	460
■ SUBGRUPO C2	302	279	271	276	256	251	248	270	269	269	268
■ AGR. PROF.	55	54	54	53	53	53	53	52	50	51	54

## EVOLUCIÓN EFECTIVOS PERSOAL LABORAL ENTES INSTRUMENTAIS 2012-2022



	2012	2013	2014	2015	2016	2017	2018	2019	2020	2021	2022
GRUPO I	270	241	237	247	237	268	269	266	263	264	263
GRUPO II	165	161	165	164	164	182	182	186	185	185	169
GRUPO III	535	532	535	526	517	531	523	578	579	578	556
GRUPO IV	266	248	268	257	256	255	260	329	315	315	300
GRUPO V	176	174	175	175	174	172	172	220	216	215	211
GRUPO VII	2	0	0	0	0	0	0	0	0	0	0
GRUPO VIII	6	0	0	0	0	0	0	0	0	0	0